



avidsen  
smarter life

---

Présentation Corporate

# L'entreprise Avidsen

Avidsen est un acteur majeur dans le développement et la conception de produits dédiés au confort de la maison, tels que :

## La gestion des accès

(visiophones, motorisations de portails)

## Les objets connectés

(équipements électriques)

## La sécurité

(caméras de vidéosurveillance,  
alarmes électriques)

## La gestion de l'énergie

(station solaire, thermostats...)

Notre mission :

**Faciliter le quotidien  
de l'utilisateur !**

avidsen  
smarter life



Une société  
Française

Une équipe  
de 87 collaborateurs

Présence internationale  
Luxembourg, Espagne, Portugal,  
Italie, Allemagne et Chine

## Nos valeurs

Innovation

Accessibilité

Engagement

Réactivité



# Notre savoir-faire français

**avidsen** maîtrise la chaîne de valeur de bout en bout, afin de formuler la meilleure stratégie, la meilleure offre pour ses clients.



Assistance, vidéos, notices  
Service après-vente  
Pièces détachées

# Mise en avant produit

avidsen développe en interne une multitude de supports merchandising pour accompagner ses clients dans la vente de ses gammes et mettre en avant ses produits dans les linéaires : **boxs**, **offre spéciale**, **tutoriels**, **leaflets**, **brochures**...



Stop rayon



Leaflet



Box



Plan merch

# Marketing digital

**avidsen** gère l'ensemble des besoins numériques, et propose une stratégie de contenu puissante, pour offrir à ses clients un kit d'outils complet pour leur boutique en ligne, leur marché, leurs clients web : visuels, bannières, page de marque, etc...



Optimisation web, vidéos, visuels, fiche technique, vidéos, lifestyle,...



## Le client, la clé

**avidsen** recueille et analyse les commentaires des clients, afin d'améliorer notre offre et d'augmenter la satisfaction des clients.



## Vidéos

Tous nos supports vidéo sont disponibles sur notre chaîne Youtube.

# Notre service après-vente



Nous plaçons le client **au centre** de notre attention.

**Avant** la vente, pour le guider et l'accompagner dans son choix.

**Après** l'achat grâce à notre Service après-vente intégré **avidsen** en France, lui proposer une multitude de services afin de lui offrir une expérience utilisateur intégrale.

---

**8 techniciens spécialisés**  
dans notre centre technique  
basé à Tours (37)



---

**Assistance**  
téléphonique



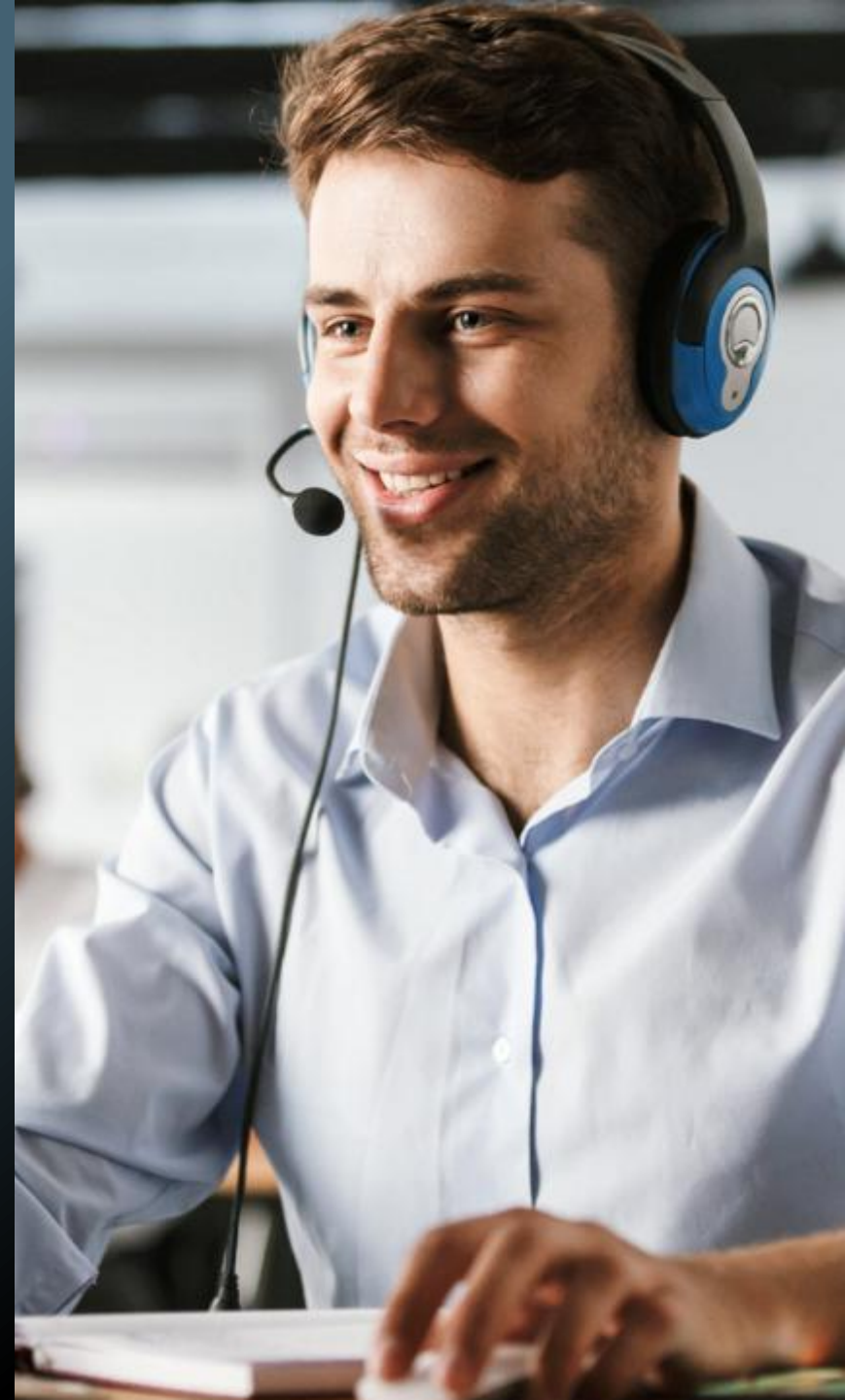
---

**Vidéos**  
Tutos d'installation, de  
réparation, d'unboxings

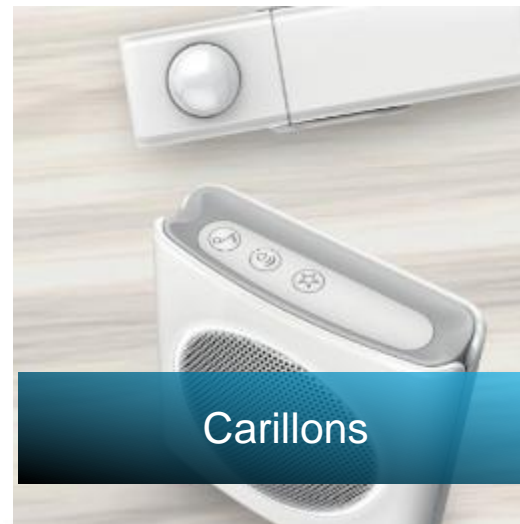
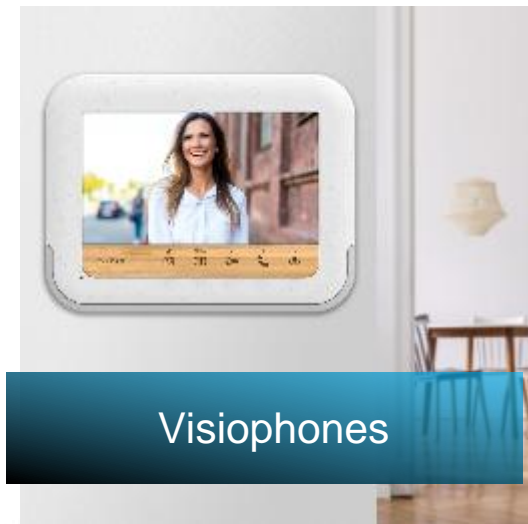


---

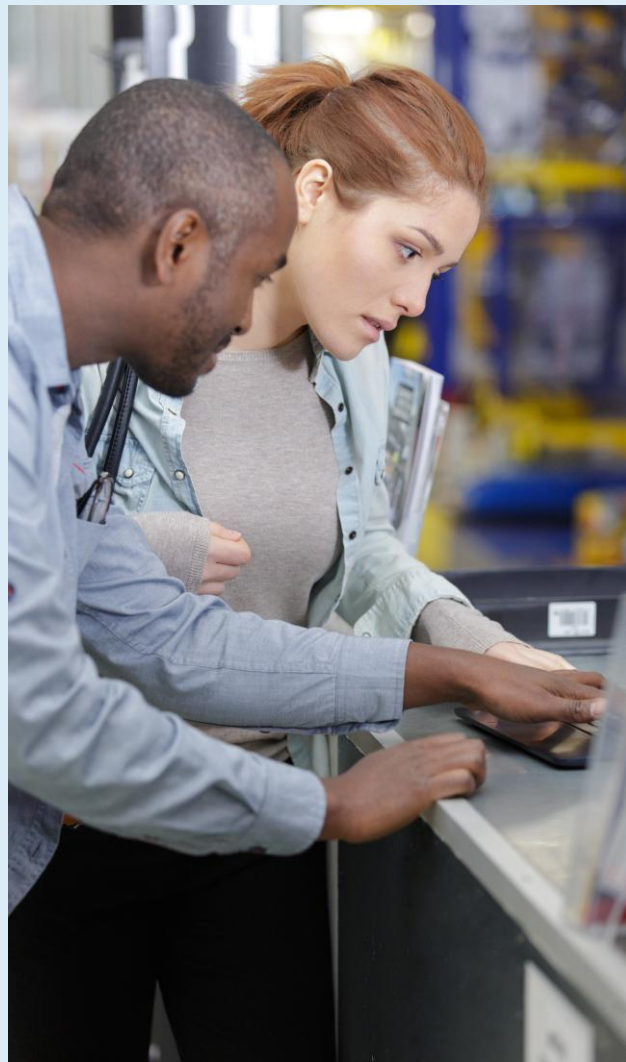
**Notices**  
Installation et utilisation



## Nos univers



Le consommateur  
**au cœur de nos  
préoccupations**



4 marques  
avec  
4 positionnements  
pour répondre  
à tous les besoins

avidsen



EXTEL



*THOMSON*



**PHILIPS**

# avidsen propose une offre complète au meilleur rapport qualité/prix



- Être le référent du milieu de gamme sur l'accès à l'habitat
- Connecter les motorisations pour faciliter la vie des utilisateurs
- Continuer d'enrichir l'écosystème **avidsen Home** pour équiper toute votre maison et la piloter de votre application

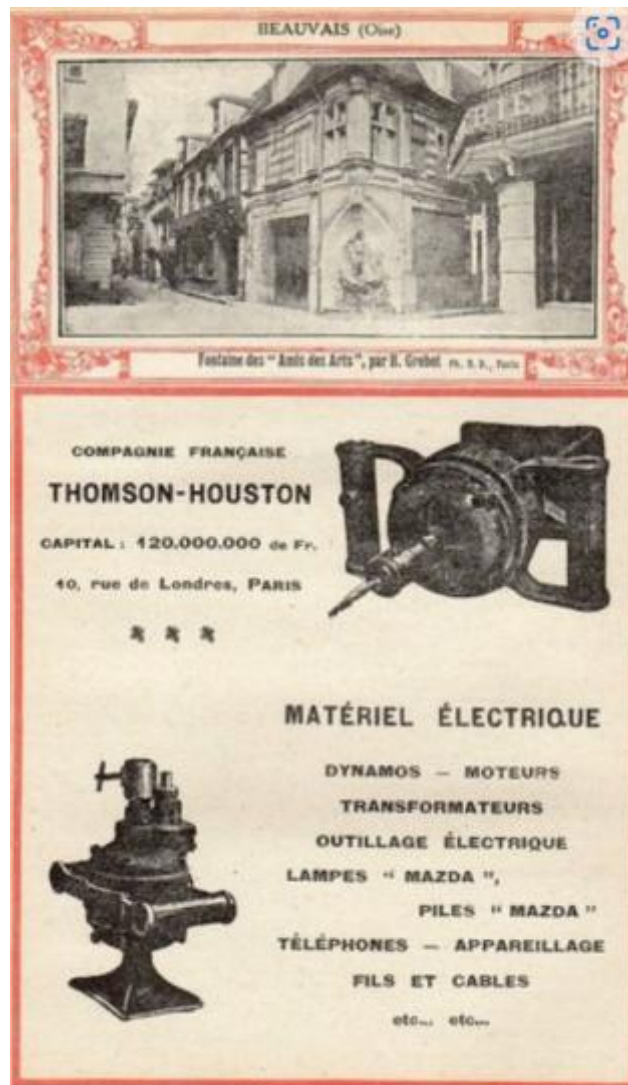




- Depuis 50 ans, Extel est reconnue pour la robustesse de ses produits
- Pensée et designée en France, Extel a désormais une **nouvelle charte graphique moderne et structurée**  
En ligne avec son temps, matériaux recyclés et recyclables
- **Naissance d'un nouvel Ecosystème UMII avec une expérience utilisateur innovante**  
Application développée en interne, en France - Serveur en France.  
Un écosystème pour équiper votre maison à 360° ! Accès, visiophonie, chauffage, sécurité, motorisation → utilisation transverse avec une application unique
- Relance d'une gamme de motorisation, 100% connectée

Développer tout le potentiel  
de la **marque EXTÉL**

130 ans d'Histoire avec **THOMSON**

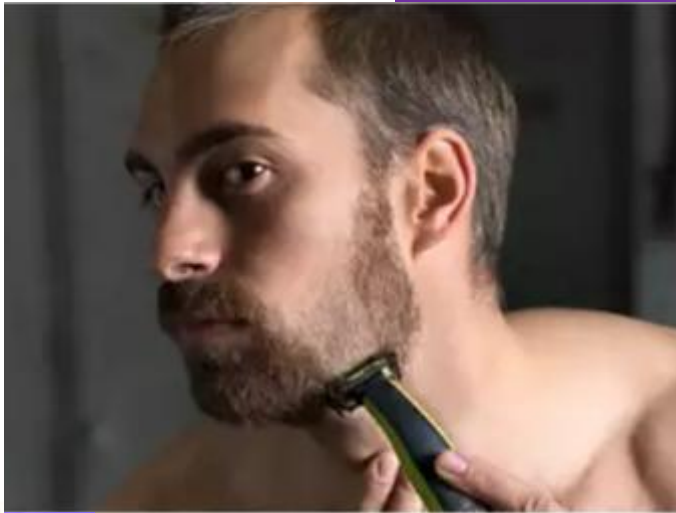


Dans le Top 5 des marques de biens et équipements électroniques

- Une marque familiale
- Des produits utiles et innovants
- Une marque qui a traversé les plus grandes révolutions technologiques



# Exploiter la notoriété **PHILIPS** pour conquérir un nouveau segment



## Pionnier sur l'accès connecté, Philips innove et arrive dans l'univers des caméras de sécurité

- Des produits haut de gamme mais accessibles aux utilisateurs non spécialistes
- Une association d'usages inédits → sécurité, surveillance, nouveaux usages (livraison...)
- Serveur France, application développée en France

## En résumé

Entrée de gamme

avidsen



Cœur de gamme

EXT3L



**THOMSON**

Haut de gamme

**PHILIPS**



## Nos succès

Avidsen a été  
la **première entreprise**  
domotique à proposer :

La **première** motorisation solaire  
du marché 100% sans fil en 2004

La **première** solution complète de  
maison connectée avec interface  
type smartphone en 2010

Le **premier** portier vidéo  
connecté du marché en 2017

La **première** motorisation  
avec un paramétrage 100%  
sur l'application en 2023



—  
avidsen  
s'impose  
dans son secteur

**Avidsen** (entreprise),  
**1er intervenant sur le marché du visiophone**  
avec 41% de PDM valeur (datas GFK 2023)

Leader sur l'interphonie connectée

La 3<sup>e</sup> sur le marché  
de la motorisation en France

Implantée dans 96%  
des enseignes françaises de bricolage

Obtention, renouvellement et extension des  
licences Philips et Thomson

Fabricante de MDD pour les plus grandes  
enseignes européennes



# Notre équipe de vente France



**Une équipe commerciale dédiée  
à nos clients partenaires**

---

Administration des ventes  
4 Responsables Grands Comptes  
1 Chef des ventes



**8 Commerciaux intégrés**  
répartis sur toute la France

---

**Capacité à visiter vos magasins**  
*Suivi, accompagnement, formation  
implantation, etc...*



# Notre partenaire logistique



Surface totale : **18 000m<sup>2</sup>**

Emplacement de stockage:  
**22 000 palettes**  
**12 000 casiers**

**13 591** références articles gérées  
**244 728** commandes expédiées  
**629 675** lignes de commandes expédiées  
**8 805** tonnes expédiées



**Emplacement stratégique**  
en région parisienne  
Saint Ouen L'Aumône – 95  
Nord Ouest de Paris



## Pilotage- Transport



# La RSE chez Avidsen

## NOTRE OBJECTIF



Travailler à la réduction/compensation de notre empreinte carbone



Membre de la communauté du Coq vert



Signataire du French Business Climate Pledge

## NOS PRODUITS

Optimisation de la taille des packagings

Suppression du plastique dans nos emballages

Utilisation de papier et carton recyclé

Utilisation de matériaux recyclés dans nos produits : plastique et aluminium

Développement de produits destinés à maîtriser la consommation d'énergie

Tutoriels de réparation

Vente de pièces détachées



## LES HOMMES

- Télétravail possible **2 jours par semaine**
- **Don aux collaborateurs** des produits non utilisés par l'entreprise
- Temps chaque trimestre alloué pour les volontaires au **don du sang**
- **Parrainage** d'une ruche
- **Partenariat** avec Polytech Tours



## BILAN CARBONE

**Avidsen** a réalisé son bilan carbone sur l'année 2022. Notre activité ne pouvant être neutre en carbone, nous saisissons l'importance de notre engagement à compenser une part de nos émissions afin **d'atteindre le net zéro émissions en 2040.**

**Suivez-nous sur les réseaux pour connaître nos futurs projets de compensation !**

# RSE : Focus Réparabilité

Avidsen toujours plus engagée

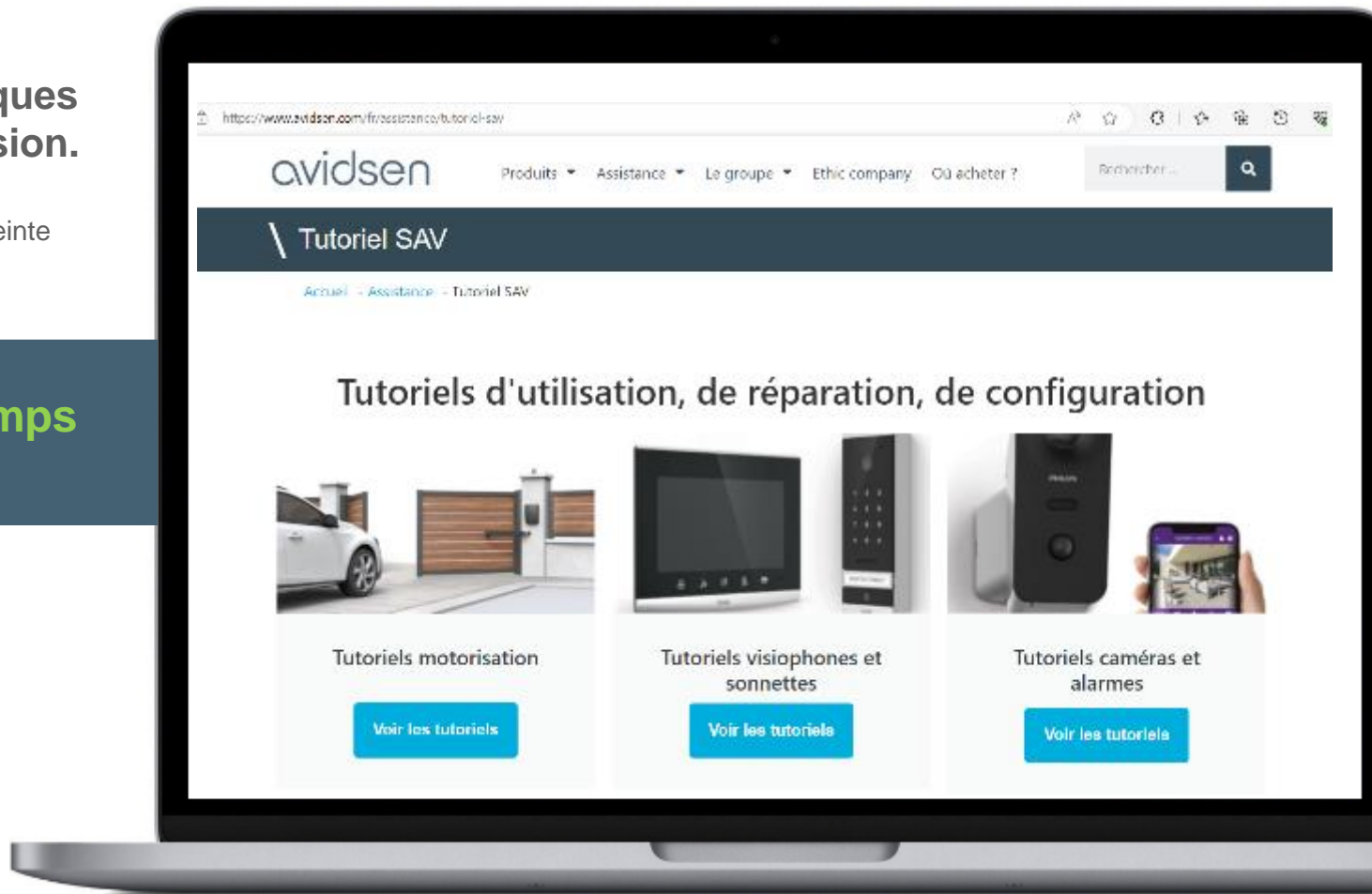
Chez Avidsen, nous avons conscience que notre activité liée aux produits électroniques atteindra difficilement le 100% net zéro émission.

Néanmoins, devons faire notre maximum pour diminuer notre empreinte environnementale.

**La durabilité de nos produits dans le temps**  
est donc un axe important.



Entre la **disponibilité de pièces détachées,**  
**les tutoriels de réparation**  
ainsi que la vente de produits reconditionnés,  
Avidsen agit à son échelle.



## En résumé

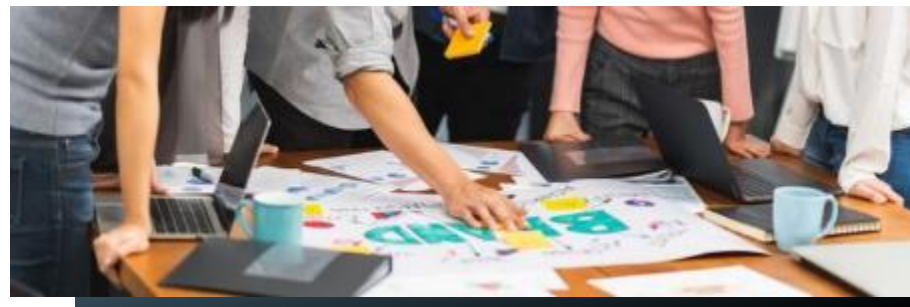


Une entreprise **Française**,  
à taille humaine,  
réactive et proche de vous

L'entreprise  
**avidsen**  
c'est :



Une entreprise **engagée**, qui cherche  
constamment à s'améliorer et réduire son  
impact environnemental



Des marques avec des **positionnements  
complémentaires** qui permettent de  
répondre à tous les consommateurs



Des produits connectés pour  
**simplifier le quotidien**